

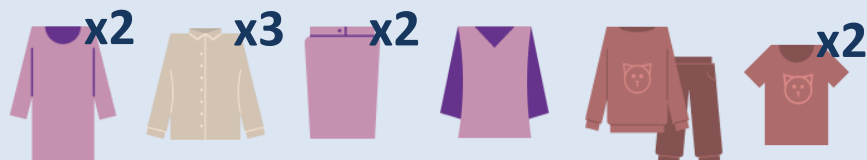
**Сколько стоит  
собрать ребенка в  
школу в  
Забайкальском  
крае?**



## Что входит в набор первоклассника?



### девочки



платье x2    блузка x3    юбка x2    джемпер    костюм спортивный    футболка x2



носки, гольфы x5    колготки x3    туфли летние    туфли кроссовые    полуботинки, ботинки

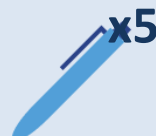
### канцелярские товары



рюкзак



тетрадь x4    альбом



ручка x5



карандаш x5



набор фломастеров



учебник x5



### мальчики



брюки x2    сорочка x3    джемпер    Костюм спортивный    футболка x2    носки, гольфы x5



туфли летние    туфли кроссовые    полуботинки, ботинки

**23 272,50**

Стоимость набора первоклассника в июле 2022 года, рублей

**18 075,09**

## Цены на основные предметы набора, рублей

В ИЮЛЕ 2022 ГОДА ПО СРАВНЕНИЮ С ПРОШЛЫМ ГОДОМ

## Базовый набор



1104,98

▲ 13,6 %

блузка



2052,39

▲ 6,0 %

платье



897,73

▲ 20,5 %

сорочка



1334,06

▲ 14,2 %

брюки



1797,34

▲ 13,5 %

костюм  
спортивный

75,27

▲ 10,0 %

носки,  
гольфы

1445,01

▲ 17,4 %

туфли  
кроссовые

1002,00

▲ 6,4 %

туфли  
летние

## Канцелярские товары



1486,46

▲ 5,3 %

рюкзак



12,02

▲ 5,6 %

карандаш



144,63

▲ 22,4 %

набор  
фломастеров

455,83

▲ 3,3 %

учебник

## Гаджеты и цветы



34662,59

▲ 5,1 %

ноутбук



7982,58

▲ 3,3 %

планшет



592,21

▲ 4,1 %

флешка



253,96

▲ 16,4 %

цветы

# Стоимость образовательных услуг, рублей

## В ИЮЛЕ 2022 ГОДА ПО СРАВНЕНИЮ С ПРЕДЫДУЩИМ ГОДОМ

Дополнительные занятия в государственных и муниципальных общеобразовательных организациях очной формы обучения, академический час

**182,51**

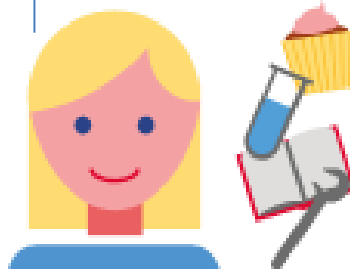
▲ 9,6%



Обучение в негосударственных общеобразовательных организациях, месяц

**16 748,13**

▲ 3,8%



Обучение в образовательных организациях среднего профессионального образования, семестр

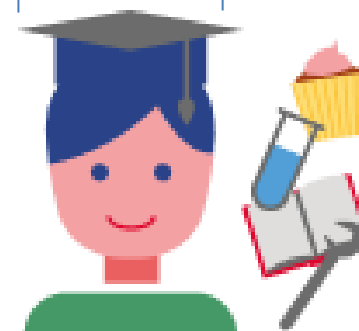
**25 093,38**

▲ 13,3%

Обучение в государственных и муниципальных образовательных организациях высшего профессионального образования, семестр

**53 049,91**

▲ 19,6%



Обучение в негосударственных образовательных организациях высшего профессионального образования, семестр

**67 099,90**

▲ 6,9%